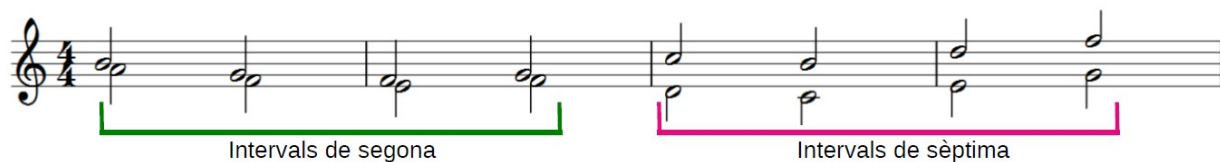


RESUM EXAMEN DE MÚSICA DEL DIA 26 DE MAIG DE 2016.

CONSONÀNCIA I DISSONÀNCIA

- Quan sonen 2 notes al mateix temps, l'efecte que fan juntes pot ser:
 - DISSONÀNCIA: Quan sona malament. Això passa quan sonen a la vegada notes que estan juntes (intervalls de segona: **sol i la, do i re...**) o que estan separades per 7 notes (intervalls de sèptima: **do baix i si alt, fa baix i mi alt...**)



- CONSONÀNCIA: Quan sonen bé. Són tota la resta de combinacions.

FINALS SUSPENSIVS I CONCLUSIVS.

- El final d'una composició pot ser:
 - SUSPENSIV: Sembla que la música no acabi i hagi de continuar.
 - CONCLUSIU: Queda clar que la música acaba.

DJEMBÉ:

- Família: Percussió.
- Instrument africà.
- També es diu *Yimbe* o *Sambnyi*, entre d'altres.
- És originari de Mali i de Guinea.
- La pell té un diàmetre d'uns 30 cm.
- Pot fer sons greus (al centre de la pell); mitjos i aguts (a la part exterior).
- Es fa servir en festivitats i rituals.
- És un del membranòfons més antics.

INSTRUMENTS DE VENT-FUSTA:

- Tenen un so suau, profund i melodiós.
- Alguns es fan de metall, però es diu que són de fusta perquè antigament es feien de fusta.
- Els més coneguts a l'orquestra clàssica són:
 - *Flauta travessera* i *flautí*.
 - *Clarinet*.
 - *Oboè*.
 - *Corn anglès*.
 - *Fagot* i *contrafagot*.
- Encara que no formen part de l'orquestra, també són d'aquesta família la *flauta dolça*, el *saxòfon*, la *gaita*, el *cromorn*, etc.
- Molts porten claus metàl·liques per facilitar la seva tècnica.
- El so el poden produir de tres maneres:
 - Amb un bisell.
 - Amb una canya simple.
 - Amb una canya doble.