

Pocat

Pla d'organització de centre
per altes temperatures

Col·legi Miró



Índex

- 1- Consideracions prèvies
 - 1.1- Espais
 - 1.2- Espais freds
- 2- Inici i adopció de mesures organitzatives
- 3- Comunicació d'inici del POCAT a les famílies

1- Consideracions prèvies

1.1 Espais

El nostre centre consta de 3 edificis separats per un pati interior.
Els anomenarem:

Edifici principal : Entrada principal al centre del carrer Cristòbal de Moura

Edifici Taulat: Part de darrera de l'escola que dóna al carrer Taulat.

El local: Edifici que dóna també al carrer Cristòbal de Moura separat per el pati.

Pistes: L'escola, per conveni amb l'Ajuntament de Barcelona, té lliure ús de les pistes del carrer Pujades per a realitzar activitats esportives i per ser utilitzades en hores de lleure.

Accessos:

- 1- Entrada principal de l'Edifici principal.
- 2- Entrada de darrera al carrer taulat.
- 3- Entrada pel pati
- 4- Entrada Local

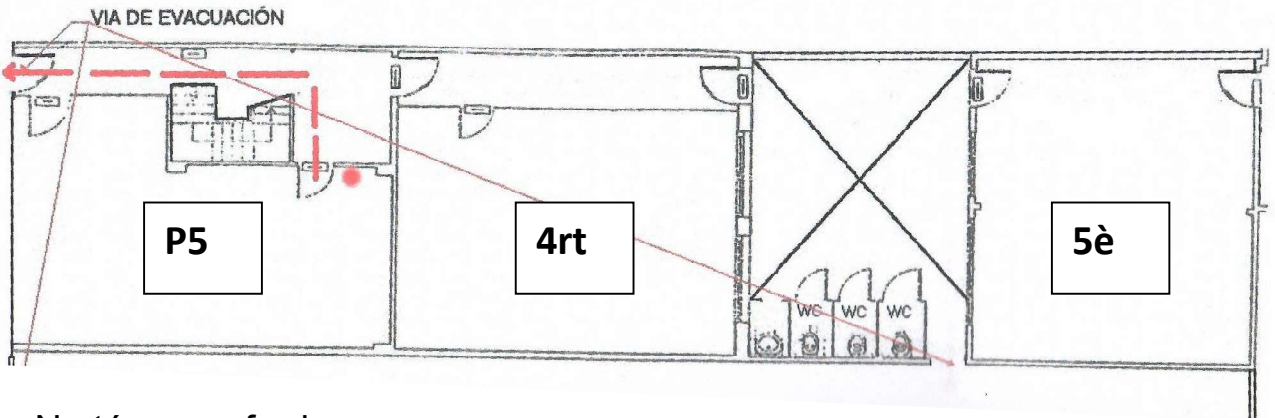
1.2 Espais freds

Ara designarem els espais freds del centre, entenent com espais freds els que disposen d'aire condicionat de manera permanent i que, en tot moment poden adequar la temperatura a la adequada per a realitzar correctament les activitats d'aprenentatge.

Edifici Principal:

Planta 0

PLANTA BAIXA

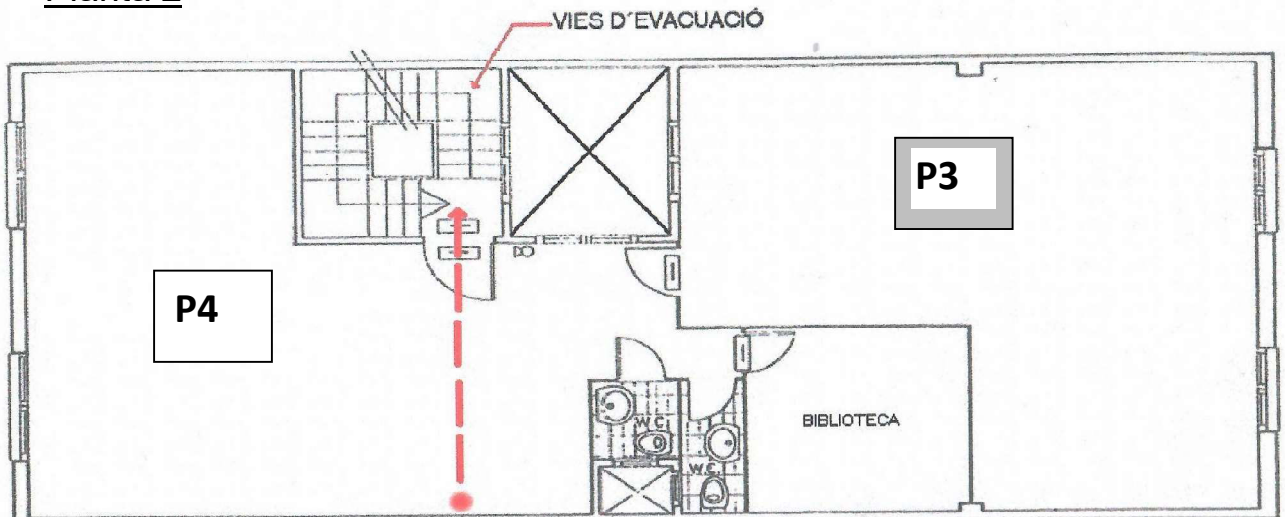


No té zones fredes

Hi ha l'aula de P5, 4rt i 5è curs

Entre les aules de 4rt i 5è i ha un petit pati que permet ventilació amb finestres però hi corre poc aire.

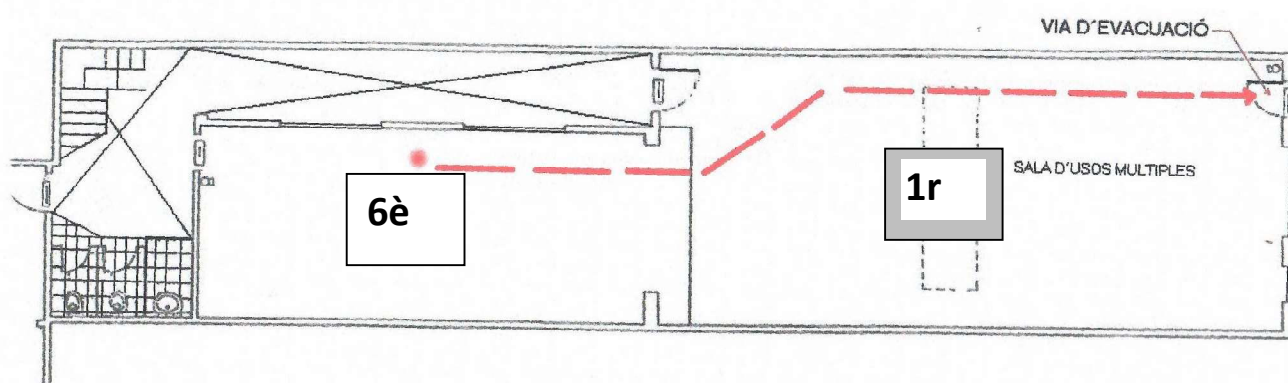
Planta 2



A dalt de tot hi ha l'aula de P3 que és una aula freda, té aire condicionat propi. L'aula de P4 és molt petit i hi dóna molt el sol és una aula especialment calenta. Entre les dues aules hi ha un distribuïdor que serveix per a fer treball digital i uns lavabos.

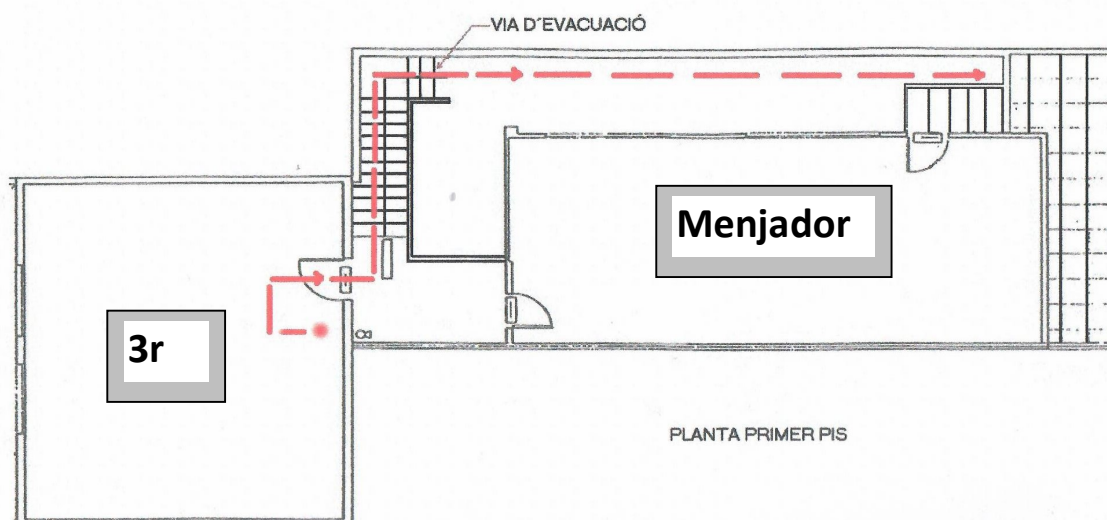
Edifici Taulat

Planta 0



A la planta baixa hi ha un gran gimnàs que ara ocupa l'aula de 1r curs, és una aula freda, té un gran aparell d'aire condicionat ja que l'aula no té cap finestra. L'aula de 6è curs també és especialment calenta ja que li dóna el sol moltes hores, té fusta a les parets i és ocupada per molt material informàtic.

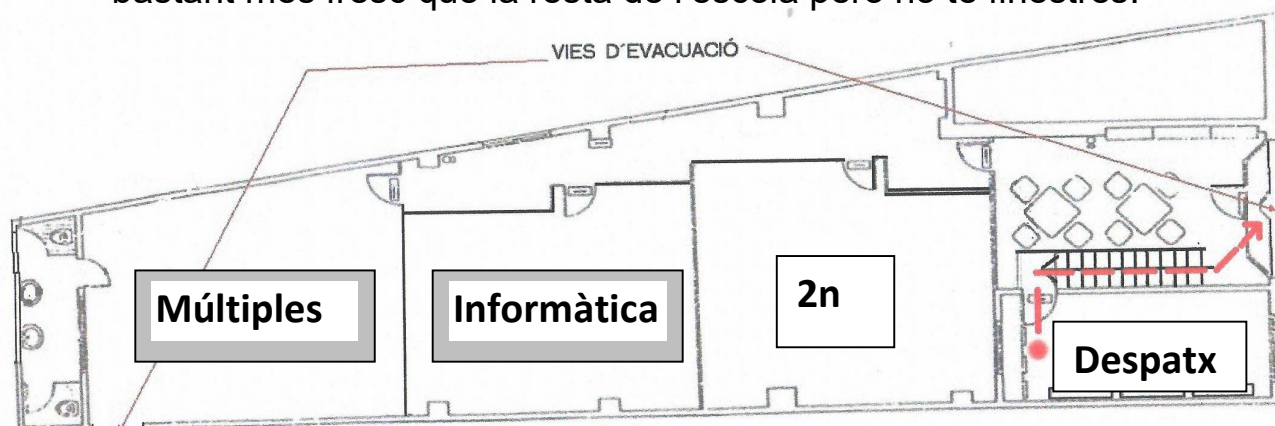
Planta 1



Sobre l'aula de 5è curs (Edifici Principal, hi trobem l'aula de 3r , és una aula freda que té aire condicionat propi. El menjador de l'escola també té aire condicionat propi però sovint hi fa massa calor degut a el que es dedica l'espai i que li dóna el sol tot el dia.

Edifici Local

El local és molt gran, té sostres molt alts i això fa que sigui un espai bastant més fresc que la resta de l'escola però no té finestres.



Compta amb uns lavabos petits, l'antiga aula de 1r, ara per a usos múltiples, com el desdoblament d'una aula, l'aula d'informàtica, l'aula de 2n curs i un petit despatxet per a reunions. Són fredes l'aula d'usos múltiples i la d'informàtica ja que tenen aire condicionat propi.

Pati principal

El pati de l'escola és entre dos edificis, no li dóna gaire sol i té un cobert on, fins i tot, es protegeix de la pluja. Tot i que no hi corre molt aire té espais amb ombra sempre.

Pati Infantil

El sostre de l'edifici principal està adaptat per a un espai lúdic per als infants però no té ombra i hi dóna el sol de ple. (Possiblement no sigui útil en èpoques d'altres temperatures)

Pistes Pujades

Les pistes a les que hi tenim accés són molt grans, tenen grans espais separats però no tenen espais amb ombra permanent i hi dóna el sol les hores del migdia de ple. Es pot destacar que a les primeres hores sí té ombra i que hi corre bastant d'aire.

Aules fredes:

Aules fredes: P3, 3r, 1r, menjador, usos múltiples i informàtica.

Aules no fredes: P4, P5, 2n, 4rt, 5è, 6è i despatx

2- Inici i adopció de mesures organitzatives

El Pocat té dos possibles inicis. El que vingui determinat per un avís del departament per un episodi d'altres temperatures o per iniciativa de l'escola quan en doni avis, generalment al llarg del mes de juny.

Un cop iniciat un episodi d'altres temperatures es prendran les següents mesures organitzatives:

- S'utilitzarà ventiladors que el centre ha adquirit expressament a totes les aules que no disposin d'aire condicionat.
- No caldrà portar la bata de l'escola. *Tot i que durant el mes de juny ja no cal portar la bata, si s'activa abans el POCAT també en serà exclosa.* (Si els mestres la requereixen específicament per a fer plàstica o qualsevol activitat caldrà tenir-la disponible)
- Les hores d'educació física a les hores de més calor es faran en zones cobertes, es canviaran d'hora o , si no és possible, es farà activitats a l'aula, assegurant que una de les dues hores d'educació física sí que es pugui realitzar amb normalitat.
- Si la temperatura i el dia són massa calorosos no s'anirà a les pistes a l'hora de menjador. (Com que la temperatura a les pistes és molt alta i no hi ha prou ombra, s'adaptaran els espais de l'escola per torns, podent , fins i tot, realitzar activitats en aules fresques com jocs de taula o veient pel·lícules.)
- Es recomanarà que l'aigua que porten els alumnes en ampolla estigui ben freda i, si és possible, en una ampolla que mantingui millor la temperatura.
- Excepcionalment si una aula és massa calenta tot i les mesures preses es pot moure el grup a una altra aula que pugui tenir una temperatura més adequada, com l'aula d'usos múltiples o informàtica.

3- Comunicació d'inici del POCAT a les famílies

La comunicació a les famílies de que s'inicia el POCAT i s'acaba es farà a través de la plataforma de comunicació del centre ESEMTIA en el que a totes les famílies els surt notificació al seus dispositius i poden també rebre correus electrònics. Els mestres també rebran el mateix avís.

Inici del pla d'organització de centre davant d'altres temperatures (POCAT)

Davant l'avís oficial d'altres temperatures a la zona geogràfica on s'ubica el nostre centre educatiu i tenint en compte les previsions meteorològiques per als pròxims dies, es comunica a les famílies de l'alumnat l'inici del pla d'organització de centre davant altres temperatures (POCAT).

A conseqüència d'aquesta situació, i amb la finalitat de procurar el benestar, la seguretat i la protecció dels membres d'aquesta comunitat educativa, i especialment de l'alumnat, s'aplicaran una sèrie de mesures organitzatives, com per exemple:

- 1. S'utilitzarà ventiladors recentment adquirits a totes les aules que no tenen aire condicionat.*
- 2. No es portarà la bata de l'escola. (El mes de juny ja no era necessari de portar-la, els mestres la poden requerir en certes activitats)*
- 3. Les hores d'educació física en hores de més calor es mouran, es faran activitats a l'aula o s'adaptaran a nous espais, sempre mantenint una hora amb normalitat.*
- 4. Si la temperatura i el sol no ho permet no s'anirà a pistes al migdia i es faran torns en espais del centre.*
- 5. Es recomanarà portar més aigua i ben fresca, si és possible, amb ampolles que mantinguin la temperatura.*
- 6. Es podrà moure el grup d'aula a una més fresca si és necessari.*

Aquestes mesures s'aplicaran des del dia en que rebeu aquesta comunicació i es mantindran fins a la finalització de les causes que les provoquen, segons l'evolució de les condicions climatològiques, de la qual cosa s'informarà oportunament.

L'horari general del centre es manté sense alteració i l'alumnat podrà romandre-hi, atesos pel professorat, fins a la finalització de la jornada lectiva a les hores habituals.

Els serveis complementaris (si s'escau) d'acollida matinal i menjador escolar i no es modifiquen, i es mantenen els horaris habituals i les condicions de prestació dels serveis.

En aquestes circumstàncies, es recomana per a l'alumnat l'ús de roba ampla, còmoda, de colors clars i de teixits naturals, així com l'ús de productes de protecció solar i, si s'escau, de protecció per al cap. Així mateix, es recomana adequar la quantitat i el contingut de l'esmorzar a les condicions d'altres temperatures previstes.

Qualsevol aclariment complementari podrà ser proporcionat pel tutor o tutora del vostre fill o filla.

La direcció.